

Chaire Economie Circulaire Industrielle



Une chaire **orientée Industrie** qui répondra aux attentes des filières industrielles et des entreprises membres, en lien avec les partenaires académiques, techniques et institutionnels à échelle régionale, nationale et internationale.



Missions de la chaire ECI

Établir le lien entre les acteurs industriels, les institutions, les étudiants et les enseignants



Rechercher des solutions technologiques et procéder à des tests-matières

Établir le lien entre les besoins de développement des stratégies industrielles des entreprises et les solutions technologiques



Éditer des publications scientifiques, co-construire des livrables

Proposer un espace de collaboration, de partage et de diffusion de l'information technique et juridique



Identifier les besoins de formation spécifiques et proposer des modules adaptés

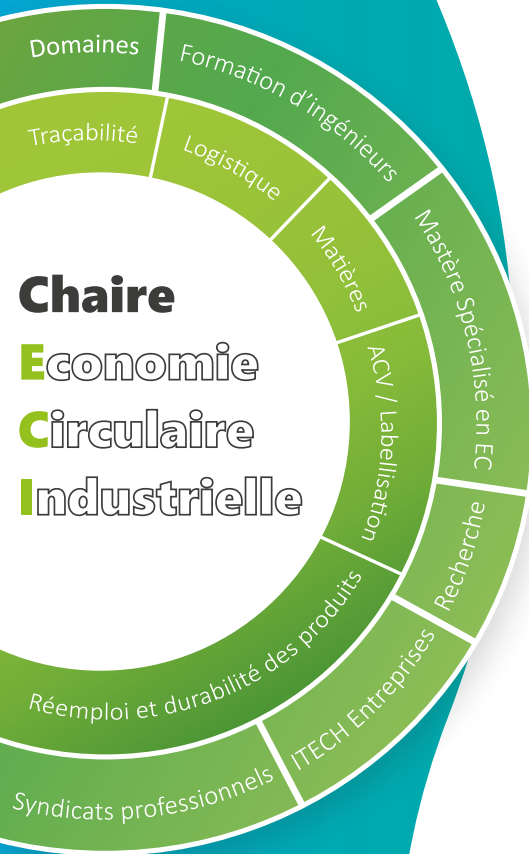


Couvrir toutes les phases des processus industriels, de l'amont vers l'aval ; de l'éco-conception au recyclage des matières en fin de vie



Organiser des séminaires et des webinaires pour le transfert des connaissances

Assurer la R&D dans les domaines industriels validés par le comité scientifique



Devenir membre de la chaire vous permettra de...

- **Intégrer le réseau de l'ITECH** : partenaires industriels, académiques, institutionnels, pôles de compétitivité, centres techniques, association Orée...
- **Bénéficier de l'expertise et de l'expérience de travail collaboratif de l'ITECH** dans le domaine de l'économie circulaire, acquise au travers de ses activités de recherche, missions de conseil et prestations technologiques dans ses 4 domaines technologiques : chimie des formulations, matériaux plastiques, cuir et matériaux textiles
- **Participer aux groupes de travail thématiques** initialement proposés par la Chaire : traçabilité, logistique, matières (renouvelables, recyclées, recyclables), ACV/labellisation, réemploi et durabilité des produits
- **Prospecter de nouveaux talents, gagner en visibilité et crédibilité** auprès des étudiants par des interventions thématiques dans leurs programmes de formation, mais aussi en les associant à des programmes de recherche innovants
- **Participer au développement de nouvelles compétences** et à leur diffusion
- **Bénéficier des connexions entre la chaire ECI et le nouveau Mastère Spécialisé** « Manager de projet d'innovation en économie circulaire »
- **Renforcer le volet RSE** des entreprises engagées



Pour plus de renseignements,
rendez-vous sur www.itech.fr/chaire-eci

