

Des élèves ITECH primés pour leurs idées et leurs projets !

### CHALLENGE de L'IDEE 2015

1er Prix : Florian PERBET (ITECH2) - Projet confidentiel

### CAMPUS CREATION 2018

PRIX MEILLEURE CRÉATIVITÉ pour le projet PAUSITIVE : Location de conteneurs aménagés, proposés aux entreprises

### CAMPUS CREATION 2015

GRAND PRIX 2015 pour le Box'Ingame : une offre de box de jeux vidéos de démonstration



PRIX MEILLEURE CRÉATIVITÉ pour le projet Ecobattery : un nouveau mode de stockage d'énergie : les batteries à hydrogène.

### CAMPUS CREATION 2014

PRIX PERFORMANCE SOCIALE pour le projet Univoxa : dispositif donnant la parole aux sourds et muets

LE PRIX ÉQUIPE ENTREPRENEURIALE pour le projet Heptagram Conception : portes-fenêtres haut de gamme

## Ils ont créé leur entreprise... quelques exemples

### Louis BRAUER et Sylvain BERLAND créateurs de Cosmoz - CF 2016

Grâce au Statut d'Étudiant Entrepreneur, Louis BRAUER a pu effectuer son stage de fin d'étude sur son projet de création d'entreprise. Il a bénéficié de l'environnement du pôle BEELYS puis à intégrer Lyon Start-up. Rejoint par Sylvain BERLAND, ils ont créé début 2017 leur société et lancé leur gamme de produits cosmétiques biologiques à base de Miel de Manuka pour lutter contre l'acné et les imperfections de la peau.

[www.cosmoz.bio](http://www.cosmoz.bio)



### Céline MUNOZ RUIZ, co-fondatrice de La société Canopée C2014

Diplômée chimie des formulations, Céline MUNOZ RUIZ a développé avec sa sœur une marque de cosmétique 100 % naturelles.

« L'aventure a commencé car nous souhaitons des soins naturels de grande qualité, agréables, efficaces, bons pour nous et pour l'environnement ».

Notre entreprise est née au printemps 2018. [www.la-canopee.com](http://www.la-canopee.com)



### Kevin BLANCHARD, co-fondateur de la start-up Neweaver C2012



Créée en 2016, Neweaver ambitionne la production de chitosane ultra-pur à partir de champignons. Ce biopolymère d'intérêt est destiné aux marchés de la cosmétique et de la santé pour lesquels de nombreuses applications existent.

Les technologies mises en place par Neweaver valorisent les coproduits et sous-produits de l'industrie agro-industrielle pour la culture de champignons capables de synthétiser le chitosane. <http://neweaver.com/fr>

## L'entrepreneuriat à ITECH



### Référent Entrepreneuriat

Josiane MASSON

Tél : 04 72 18 01 62

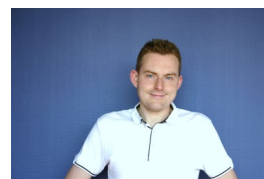
[josiane.masson@itech.fr](mailto:josiane.masson@itech.fr)

### Référent Concours Campus

Sébastien MEHLEN

Tél : 04 72 18 07 93

[Sebastien.mehlen@itech.fr](mailto:Sebastien.mehlen@itech.fr)



*Vous avez un projet, venez nous en parler !*

### Les Midis de l'Entrepreneuriat

Jérôme MARCILLOUX

Directeur ITECH

Sophie BARNET

Relations Industrielles

Josiane MASSON

Référent

ITECH Lyon

87 chemin des Mauilles  
69134 ECULLY



Téléphone : 04 72 18 04 80

Télécopie : 04 72 18 95 45



## Le parcours Entrepreneuriat ITECH

De l'idée à la création



**Dites à tout le monde ce que vous voulez faire et quelqu'un vous aidera à l'accomplir (W. Clement Stone).**

## Les dispositifs

3 concours portés par Beelys :

Etudiants > BAC

### CHALLENGE DE L'IDÉE

Objectif : promouvoir toutes les idées étudiants

Ingénieur année I

### Concours CAMPUS

OBJECTIF : sensibiliser les étudiants à l'entrepreneu-

Etudiants > BAC

### CONCOURS JEA

Objectif : accompagner les jeunes entrepreneurs

BEELYS, labellisé par les Ministères des Finances et de l'Enseignement Supérieur, est le Pôle Etudiant pour l'Innovation, le Transfert et l'Entrepreneuriat (PEPITE) du territoire de l'Université de Lyon. Il s'agit d'un pré-incubateur.

→ Accompagne les étudiants en proposant :

- 3 espaces de coworking
- Le statut Etudiant Entrepreneur
- Le Diplôme Universitaire Etudiant Entrepreneur (D2E)
- Une plateforme numérique (ressources pédagogiques, forum...)
- La mise en réseau avec les acteurs de l'écosystème, notamment du financement.
- Un fléchage vers les incubateurs



## Le parcours ENTREPRENEURIAT à ITECH

Ingénieurs

### Année 1

#### Sensibilisation

- 1 - Découverte de l'entrepreneuriat (1h00)
- 2 - Concours CAMPUS :
  - Projet transdisciplinaire - S1 - 24h00
  - Module **optionnel** S2 - 20h00

### Année 2

#### Approfondissement

- Jeu d'entreprise COMETE - 18 heures

### Année 3

#### Spécialisation

#### Optionnel

- Stage de fin d'études sur projet de création
- Statut Etudiant Entrepreneur
- Diplôme Universitaire Etudiant Entrepreneur (D2E)

## Les + d'ITECH



Pour tous les étudiants

Un **accompagnement spécifique ITECH** pour les équipes participant aux concours Campus Création.

**Valorisation** de la participation au « Concours Campus » par l'attribution de crédits **ECTS** (uniquement Ingénieur I).

**Identification des étudiants** porteurs d'une idée ou d'un projet dès la première année de scolarisation (enquête auprès des étudiants).

**Rencontres individuelles** des porteurs de projets dans le cadre des « Midis de l'Entrepreneuriat ».

**Mentorat** par des anciens élèves ITECH, membres du Club Entrepreneurs et Dirigeants ITECH Alumni.



**Mise en réseau** des porteurs de projets avec des experts et fléchage vers les structures d'accompagnement

